



Comune di Modena

Open day



Il servizio si presenta...

La nostra identità

Il Nido d'infanzia Comunale **Amendola** viene inaugurato nel marzo 1976.

E' uno dei primi nidi aperti dal Comune di Modena.

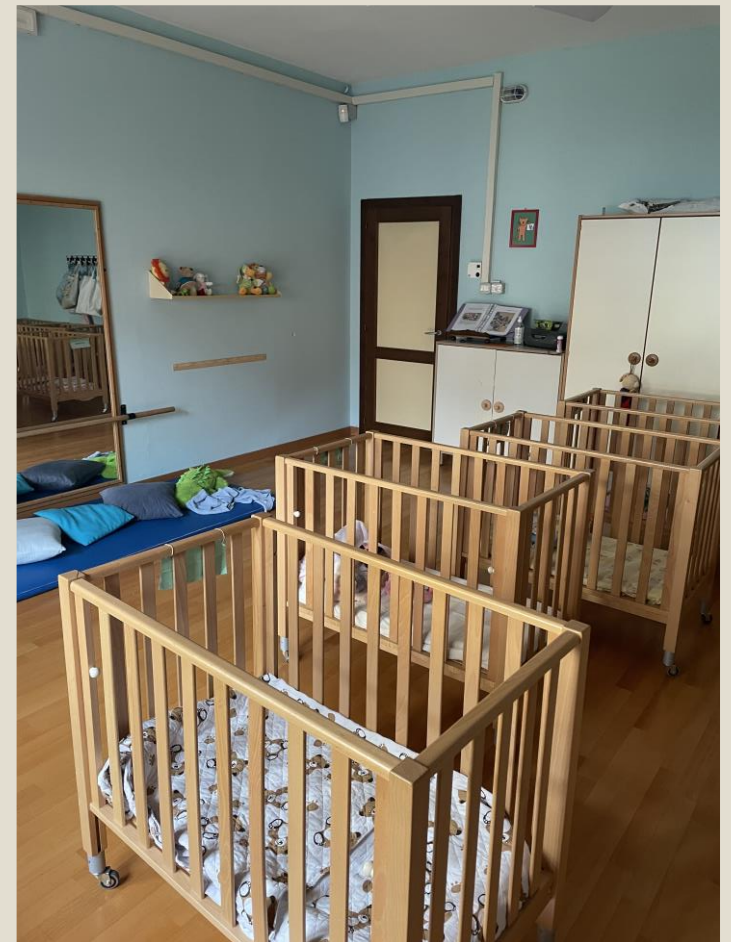
Il Nido accoglie 64 bambini (44 a tempo pieno e 18 part-time) suddivisi per età in 4 sezioni:

Una **sezione Piccoli full-time** composta da 10 bambini, una **sezione Mista part-time** composta da 20 bambini con frequenza fino alle 13.15, una **sezione di Medi full-time** composta da 18 bambini con frequenza fino alle ore 16 e una **sezione grandi full-time** composta da 18 bambini.





Le sezioni





Luoghi al nido



*Un nido, una scuola è
spazio speciale in cui
gli esseri umani sono
invitati a crescere nella
mente, nella sensibilità e
nell'appartenenza a una
comunità più ampia...*

J. Bruner

*...E noi ne siamo i
custodi*

Parliamo di *luoghi* al nido
perchè crediamo che ogni
spazio che lo compone
abbia una valenza
valoriale, un'opportunità
di *incontro*, di *crescita*,
apprendimento e di
scambio per ogni persona
che lo vive, che sia per
bambini e bambine,
genitori ed educatori...



Luogo

...d'incontri



Il salone

...opportunità motoria





Con il corpo i bambini entrano in relazione con gli altri, con il mondo, si riconoscono e riconoscono, imparano a bilanciare movimento e ascolto.

C.Baruffi





Luogo
...d'incontri



Il salone
...opportunità sonore



Luogo ... d'incontri



Il salone
...opportunità relazionali





Luogo ... d'incontri

Il salone

...opportunità narrative



Luogo ... d'incontri



L'atelier

...opportunità espressive

A close-up photograph of a hand holding a paintbrush, applying thick, vibrant paint to a canvas. The hand is wearing a red and white checkered sleeve. The brush is dark with a green section. The paint is being applied in broad, expressive strokes, creating a colorful abstract composition with shades of blue, purple, red, and green. The background is a plain, light color.

L'atelier possibilità del fare

È stato pensato e progettato uno spazio dove le bambine, i bambini e gli educatori insieme a loro possano trovare una vastità di opportunità diverse per **esprimere** un sentire, un'emozione e per **rielaborare** un'esperienza vissuta...

Linguaggi grafici

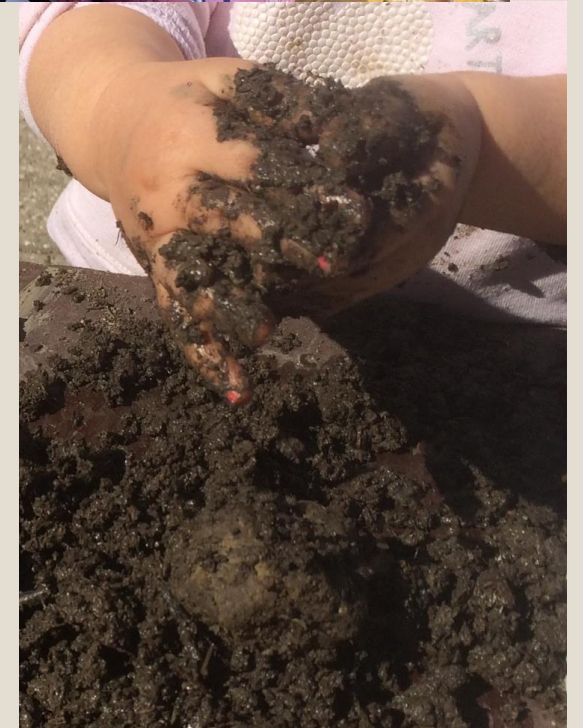
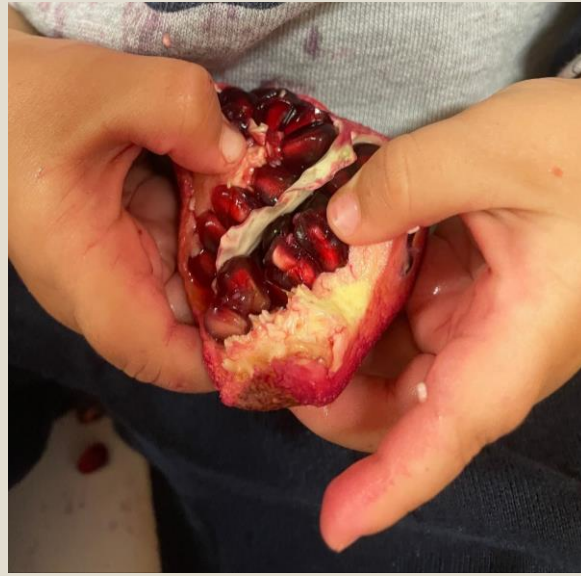


La possibilità di lasciare tracce è un modo per affermare se stessi e per procurare uno stato di benessere oltre che di comunicazione con il mondo esterno... Luquet





Linguaggi manipolativi





Linguaggi di luce



spaesamenti...



Lugogo...d'incontri

spazio esterno
...stupori e
suggerzioni





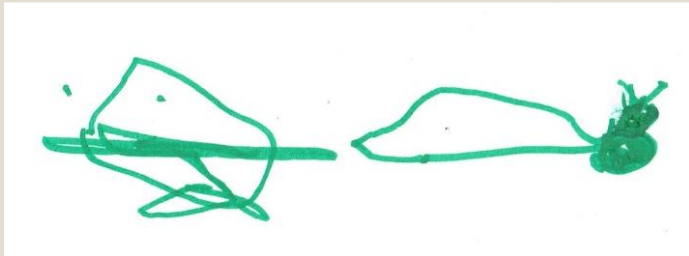
Prove motorie

Sperimentare
con il corpo
tra equilibri e
disequilibri





incontri inattesi...



Lumaca

Grafica di **B.**, 2 anni e 6 mesi





*Le idee non sono soltanto di chi le
pensa. Sono fuori nell'ambiente, nelle
cose e nelle persone, **un'unica cosa
con la natura.***

Roberto Papetti

I progetti in cui
crediamo...

EcoAmendola

Nel nostro nido è attivo da anni il gruppo **EcoAmendola**. In questo contesto, attraverso piccole azioni quotidiane, il nido diventa un luogo di **educazione alla sostenibilità**, coinvolgendo famiglie e bambini in un percorso condiviso di responsabilità ambientale.



*rispetto per l'ambiente
e per noi tutti...*



Progetto di musica

Fare musica al nido significa creare un **paesaggio sonoro** dove ascolto, voce, esplorazione e movimento stimolano la *curiosità*, la *creatività*, la *scoperta* e la *socializzazione* del bambini.





L'avvicinamento a diverse sonorità e ritmi stimola nelle bambine e nei bambini un ***coinvolgimento corporeo***.

Il corpo è uno dei primi strumenti tramite il quale la musicalità può portare ad esprimere ***vissuti e sensazioni emotive***.



Progetto biblioteca



In salone, nello spazio della biblioteca, una volta alla settimana i bambini, in intersezione, si incontrano in un momento dedicato alla **lettura** e all'**ascolto dei libri**. E' anche possibile poi prendere in *prestito un libro da portare a casa* e leggere insieme ai propri genitori.



Progetto intersezione



Ritratto di E., (sezione medi)
Grafica di L (sezione grandi)., 2
anni e 10 mesi

Il nido Amendola porta avanti e si rende promotore dell'intersezione tra le varie e diverse sezioni in esso presenti per fare in modo che tutti i bambini possano conoscersi tra loro, incontrare altre educatrici e ***condividere spazi, tempi e proposte educative.***

*Lo stupore, che è il punto di partenza
del pensare, non è né sconcerto, né
sorpresa, né perplessità; è uno **stupore**
che ammira.*

Hanna Arendt